



Foto: Volker Emersleben

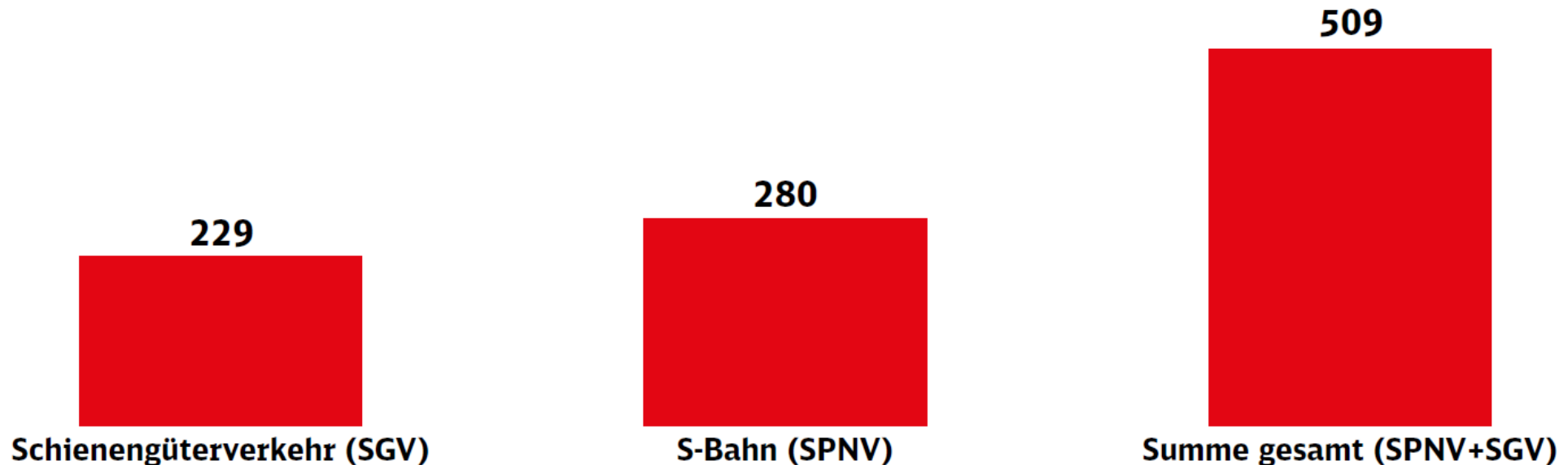
Pressegespräch: Viergleisiger Ausbau Daglfing-Johanneskirchen Freitag, 26.06.2020

Bahnausbau München



Zugzahlenprognose des Bundesverkehrswegeplans 2030 für Daglfing – Johanneskirchen*

Summe der Züge in beide Richtungen in 24 Stunden



* Die Zugzahlenprognosen werden regelmäßig überprüft und die Planung gegebenenfalls darauf angepasst. Die Zugzahlen des SPNV entsprechen dem vollen Betriebskonzept der 2. S-Bahn-Stammstrecke nach Inbetriebnahme des viergleisigen Ausbaus Daglfing – Johanneskirchen. Die Zahlen des Schienengüterverkehrs beinhalten bereits die Zugzahlenprognose der Daglfinger Kurve.

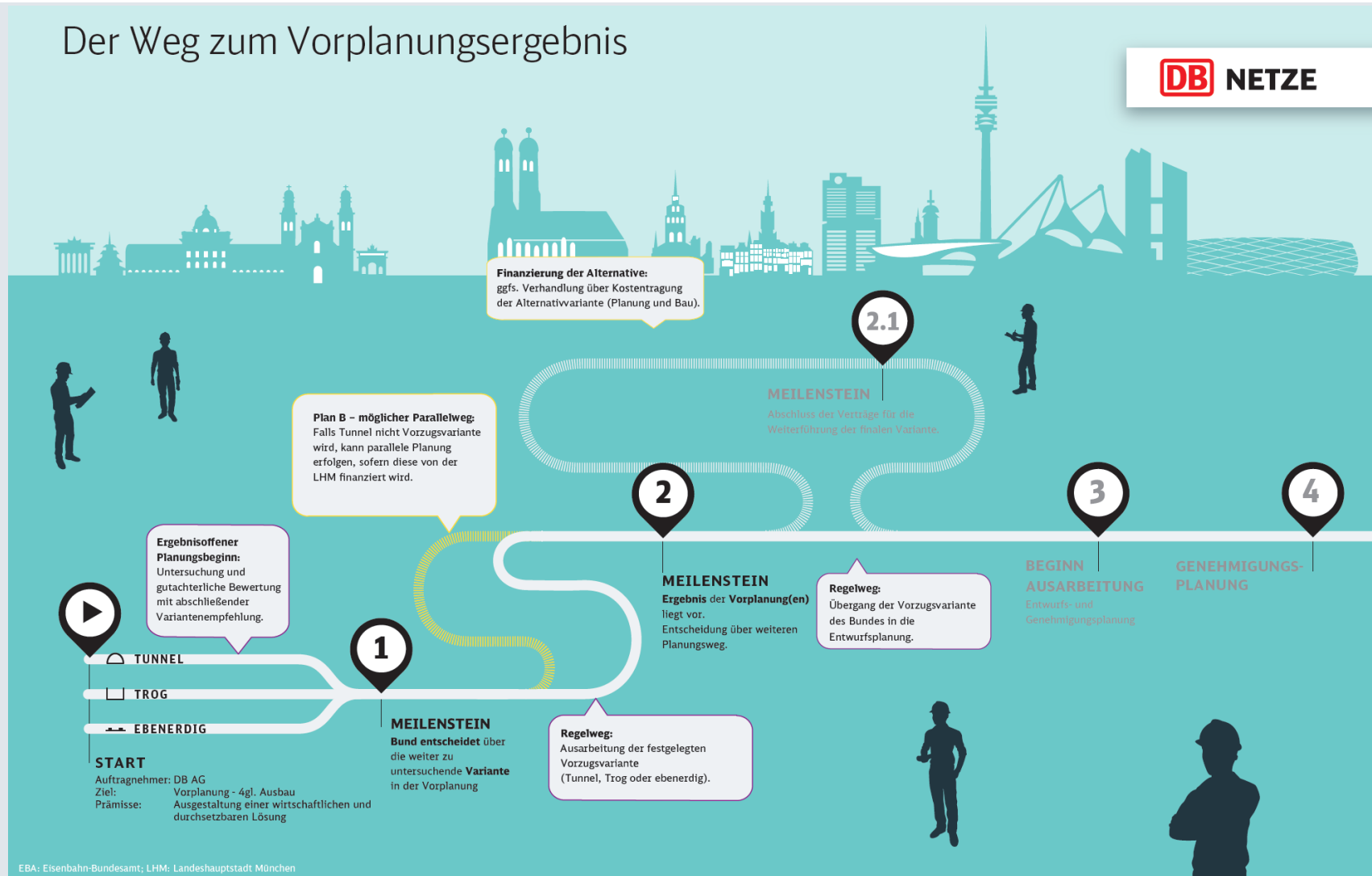
Das Projekt: „4-gleisiger Ausbau Daglfing-Johanneskirchen

- **Fünf Kilometer** langer Ausbau der zweigleisigen Strecke Daglfing-Johanneskirchen zu einer viergleisigen Strecke
- S-Bahn und Güterverkehr werden künftig separiert und auf jeweils eigenen Gleisen geführt, um den heutigen Kapazitätsengpass für die Zukunft zu beseitigen
- **Drei S-Bahnstationen werden barrierefrei und neu gebaut:** Daglfing, Engelschalking, Johanneskirchen
- **Zwei Neubauten von Brücken** an der Brodersenstraße und Daglfinger Straße als Ersatz für die heutigen beschränkten Bahnübergänge



Aktueller Planungsstand

Der Weg zum Vorplanungsergebnis



Die Varianten und das Auswahlverfahren

Warum wurden verschiedene Varianten untersucht?

Es gilt zahlreiche rechtliche Vorgaben einzuhalten

Welche Varianten wurden untersucht?

Ebenerdige Variante



Trog



Tunnel



Wie lautet das Ergebnis des Variantenauswahlverfahrens ?

- Alle drei untersuchten Varianten erfüllen die verkehrlichen, technischen und planrechtlichen Voraussetzungen.
- Die Kosten bei der Variante „Trog“ liegen in ähnlicher Größenordnung wie jene der Variante „Tunnel“, stehen jedoch einem deutlich geringeren Nutzen gegenüber. Die Variante „Trog“ kann damit begründet ausgeschlossen werden.
- Die Kosten-Wirksamkeits-Analyse liefert ein äußerst stabiles Ergebnis zugunsten der Variante „ebenerdig“.
- **Ergebnis: Die ebenerdige Variante stellt nach allen Gesichtspunkten die beste Variante dar.**
- **Was passiert mit dem Ergebnis?**
Das Ergebnis wurde dem BMVI präsentiert. Das BMVI stimmt der weiteren Planung der ebenerdigen Variante mit Bundeshaushaltsmitteln zu.



Gesamtkosten in Milliarden Euro

Kostenprognose inklusive jährlicher Teuerung über die Projektlaufzeit



Kosten ohne jährliche Teuerung

0,6 Mrd. Euro

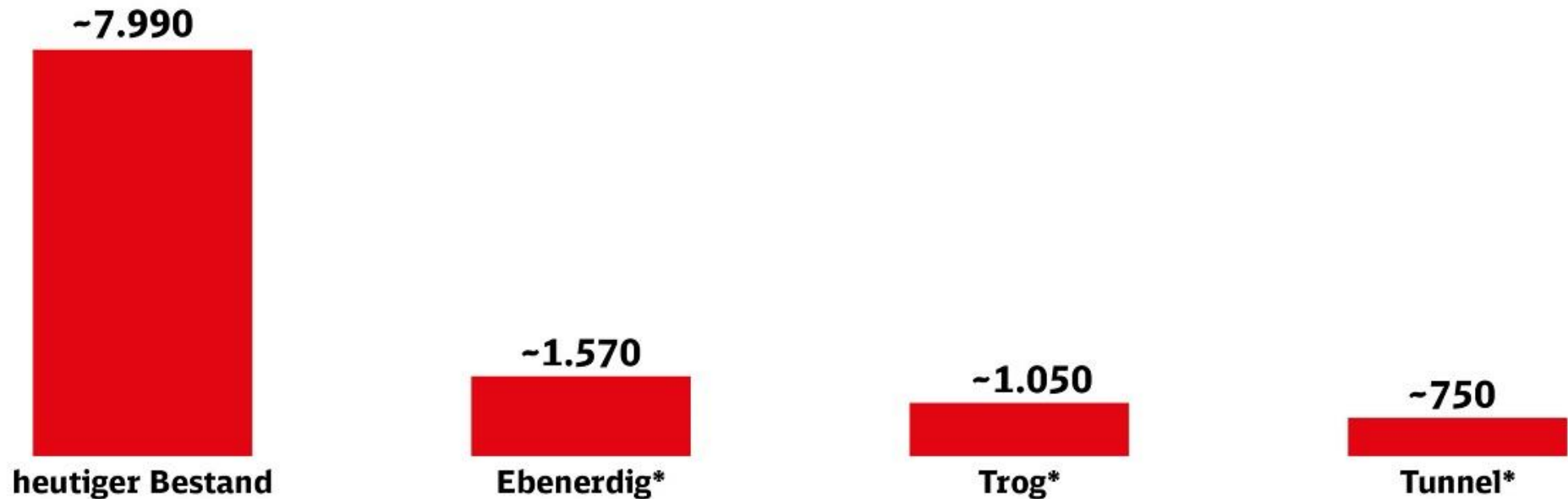
1,4 Mrd. Euro

1,5 Mrd. Euro

Bei der Darstellung handelt es sich um eine erste Ermittlung im Rahmen der Grobvariantenuntersuchung. In den folgenden Planungsphasen können sich diese Werte noch ändern.

Schallimmissionen: Trotz mehr Zügen laut BVWP-Prognose 2030, wird es leiser – bei allen Varianten

Anzahl der Wohneinheiten mit >49 dB(A) Schallimmissionen



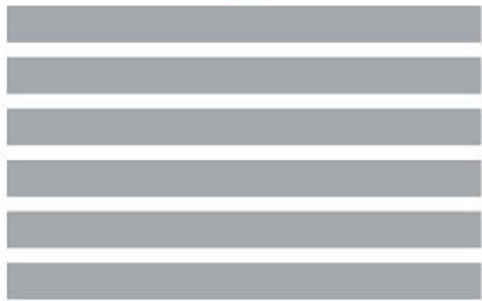
*Wohneinheiten, deren Nachtgrenzwert 49 dB(A) übersteigt (laut 16. BImSchV für Wohngebiete) und künftig durch Maßnahmen des passiven Schallschutzes gelöst wird.

Bei der Darstellung handelt es sich um eine Ermittlung im Rahmen der Grobvariantenuntersuchung (erste orientierende schalltechnische Untersuchung). In den folgenden Planungsphasen können sich diese Werte noch ändern.

Bauzeit in Jahren

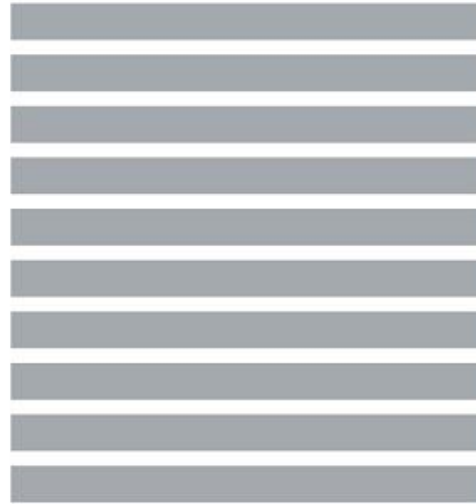
Ebenerdig

6



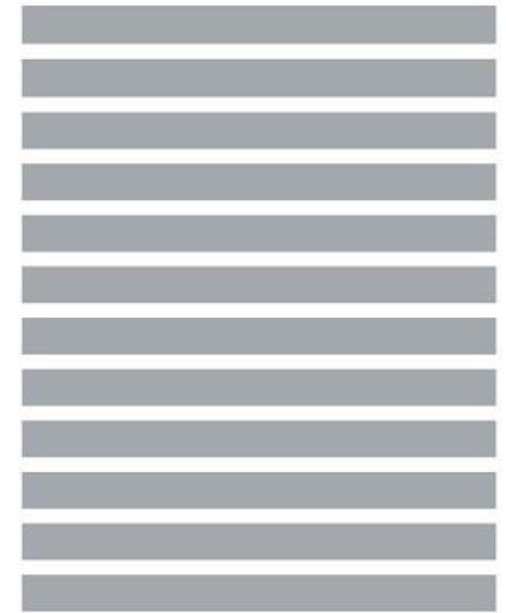
Trog

10



Tunnel

12



Bei der Darstellung handelt es sich um eine erste Ermittlung im Rahmen der Grobvariantenuntersuchung. In den folgenden Planungsphasen können sich diese Werte noch ändern.

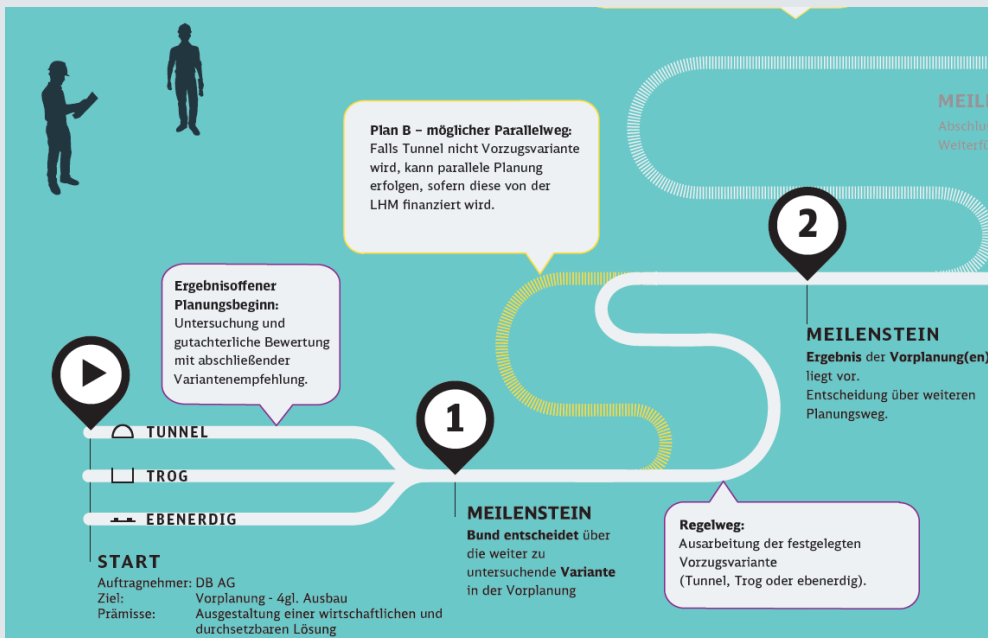
Nächste Schritte - die Tür für den Tunnel ist weiterhin offen

Plan B für die Stadt München

Seit 2019 arbeitet die DB Netz AG mit dem Planungsreferat der Stadt München an einem Vertrag um die parallele Tunnelplanung zu ermöglichen, sollte das Variantenauswahlverfahren die ebenerdige Variante zum Ergebnis haben.

Wie geht es weiter?

- Veröffentlichung der Ausschreibungen für die zweite Stufe der Vorplanung ab 2. HJ/2020, Vergabe ab Ende 2020.
- Beginn der Stufe 2 der Vorplanung (Feinvariantenuntersuchung) Ende 2020/Anfang 2021.
- Danach folgen Entwurfsplanung und Genehmigungsplanung



Fragen & Antworten

